

## Hábitat 2130. Dunas costeras fijas con vegetación herbácea (\*).

### 1. Catalogación

Hábitat prioritario.

### 2. Descripción general del hábitat

#### Definición

Dunas litorales fijas de la costa atlántica, estabilizadas y colonizadas por praderas, con una elevada abundancia de líquenes y musgos.

#### Relaciones con otras clasificaciones

El hábitat 2130\* se relaciona con las siguientes formaciones de la clasificación CORINE (1991):

- 16.221. Dunas grises del norte (*Northern grey dunes*)
- 16.222. Dunas grises del golfo de Vizcaya (*Biscay grey dunes*)
- 16.223. Dunas grises ibero-mediterráneas (*Ibero-Mediterranean grey dunes*)

Del mismo modo, el hábitat 2130\* se relaciona con las siguientes formaciones de la clasificación Paleártica (Palearctic Classification 1996):

- 16.221. Dunas grises del atlántico norte (*Northern atlantic grey dunes*)
- 16.227. Comunidades herbáceas anuales de dunas (*Dunes fine-grass annual communities*)

#### Descripción

- Asociaciones fitosociológicas que lo describen:  
*Helichryso maritimi-Koelerietum arenariae*.
- Plantas características del hábitat:  
*Helichrysum stoechas*, *Koeleria glauca*, *Dianthus* sp.

#### Subtipos

No se reconocen subtipos en este hábitat.

#### Problemas de Interpretación

No se han identificado posibles problemas de interpretación del hábitat.

### 3. Distribución del hábitat

#### En la red Natura 2000 en Cantabria

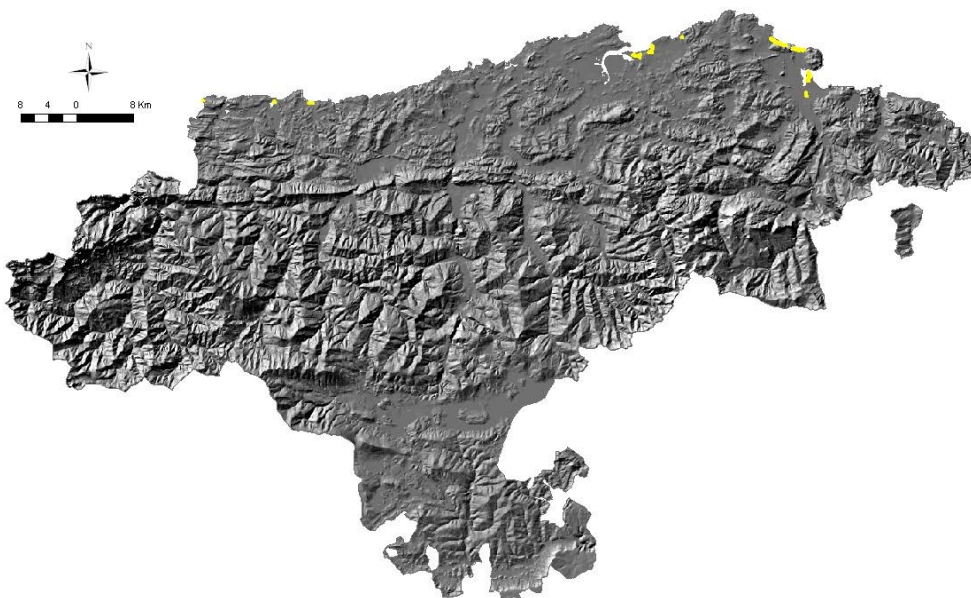


Figura I.27. Distribución del hábitat 2130\* en la red Natura 2000 en Cantabria (Fuente: IH Cantabria, 2009).

#### En la red Natura 2000 en España



Figura I.28. Distribución del hábitat 2130\* en la red Natura 2000 de las provincias de la Región Biogeográfica Atlántica de la Península Ibérica (Fuente: MMARM, 2009).