

## Hábitat 2190. Depresiones intradunales húmedas.

### 1. Catalogación

Hábitat de interés comunitario.

### 2. Descripción general del hábitat

#### Definición

Depresiones húmedas dentro de los sistemas dunares, estacionalmente inundadas, que se encuentran alimentadas por mananciales y/o acuíferos de agua dulce, así como por el agua procedente de lluvias.

Las depresiones intradunales húmedas se caracterizan por presentar notables fluctuaciones intraanuales en el nivel de la lámina de agua, así como por su elevada riqueza florística, especialmente en especies amenazadas.

#### Relaciones con otras clasificaciones

El hábitat 2190 se relaciona con las siguientes formaciones de la clasificación CORINE (1991):

- 16.31. Pozas-charcas localizadas en depresiones dunares (*Dune-slack pools*)
- 16.32. Prados pioneros en depresiones dunares (*Dune-slack pioneer sward*)
- 16.33. Turberas de depresiones dunares (*Dune-slack fens*)
- 16.34. Pastizales de depresiones dunares (*Dune-slack grasslands*)
- 16.35. Juncales y carrizales en depresiones dunares (*Dune-slack reedbeds and sedgebeds*)

Asimismo, el hábitat 2190 se relaciona con las siguientes formaciones de la clasificación Paleártica (Palearctic Classification 1996):

- 16.31. Pozas en depresiones dunares (*Dune-slack pools*)
- 16.32. Prados pioneros en depresiones dunares (*Dune-slack pioneer sward*)
- 16.33. Turberas de las depresiones dunares (*Dune-slack fens*)
- 16.34. Pastizales de depresiones dunares (*Dune-slack grasslands*)
- 16.35. Juncales, carrizales y mimbreras en depresiones dunares (*Dune-slack reedbeds, sedgebeds and canebeds*)

### Descripción

- Asociaciones fitosociológicas que lo describen:  
Asociaciones de las alianzas *Heleochloion* y *Caricion*, *Carici arenariae-Juncetum acuti*, *Cypero badii-Scirpetum holoschoenim*, *Thypo angustifoliae-Phragmitetum australis*, *Bolboschoenetum compacti*.
- Plantas características del hábitat:  
Las especies vegetales resultan muy variadas y características de cada localización.

### Subtipos

- **Prados pioneros intradunales:** comunidades de bordes de pequeñas charcas, de las especies *Gnaphalium luteo-album*, *Sagina sabuletorum*, *Juncus articulatus* y *Carex pulchella*.

- **Praderas húmedas y juncales intradunales:** Juncales de *Juncus acutus* desarrollados sobre suelos con cierta salinidad que se mantienen hidromorfos, a pesar de sufrir desecación estival, y juncales de junco churrero (*Scirpoides holoschoenus*), desarrollados sobre suelos arenosos con hidromorfía temporal muy prolongada y algo nitrificada.

- **Carrizales, y masegares intradunales:** comunidades de porte elevado, representadas por carrizales de influencia dulceacuícola, desde superficialmente secos a permanentemente inundados, y masegares de zonas higroturbosas.

- **Turberas intradunales:** turberas generalmente básicas (si bien ocasionalmente pueden resultar turberas ácidas), con una fisionomía similar a las junqueras ricas en *Schoenus nigricans* y *Juncus subnodulosus*.

### Problemas de Interpretación

Resulta frecuente observar pies de especies arbóreas en las depresiones intradunales húmedas, como por ejemplo sauces (*Salix* spp.) y alisos (*Alnus glutinosa*). Sin embargo, cuando las especies arbóreas pasan a ser las especies dominantes, el hábitat pasa a ser una duna forestada, es decir, hábitat 2180.

### 3. Distribución del hábitat

#### En la red Natura 2000 en Cantabria

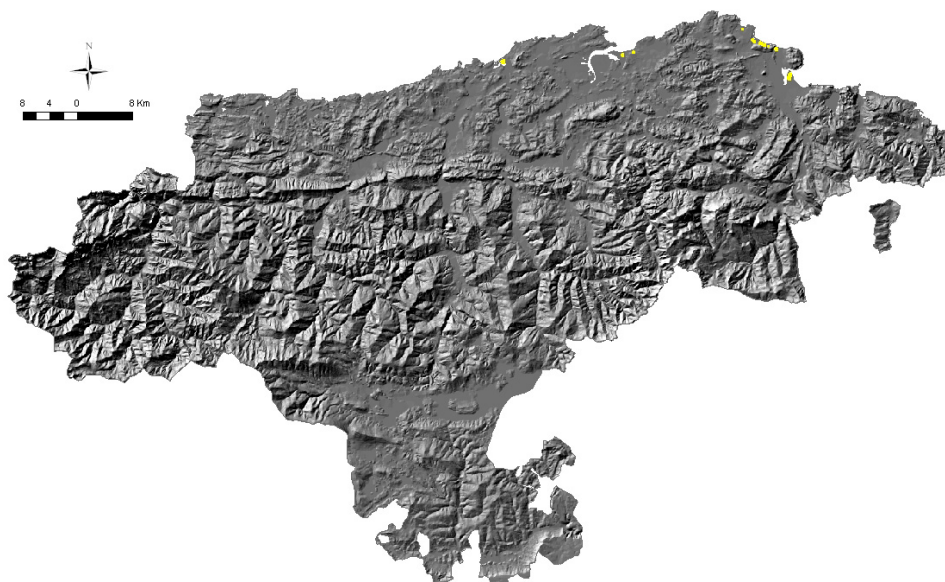


Figura I.31. Distribución del hábitat 2190 en la red Natura 2000 en Cantabria (Fuente: IH Cantabria, 2009).

#### En la red Natura 2000 en España



Figura I.32. Distribución del hábitat 2190 en la red Natura 2000 de las provincias de la Región Biogeográfica Atlántica de la Península Ibérica (Fuente: MMARM, 2009).