

## Hábitat 4030. Brezales secos europeos.

### 1. Catalogación

Hábitat de interés comunitario.

### 2. Descripción general del hábitat

#### Definición

Matorrales mesófilos o xerófilos, dominados por especies de los géneros *Erica*, *Calluna*, *Ulex*, *Cytisus* o *Stauracanthus*, que se distribuyen desde el nivel del mar hasta los 1900m de altitud, en suelos no carbonatados.

Son formaciones arbustivas de talla media-baja, generalmente densas. No obstante, pueden distribuirse en mosaico con otras formaciones matorral y/o pastizal.

#### Relaciones con otras clasificaciones

El hábitat 4030 se relaciona con las siguientes formaciones de la clasificación CORINE (1991):

- 31.2. Brezales secos (*Dry heaths*)

Asimismo, el hábitat 4030 se relaciona con las siguientes formaciones de la clasificación Paleártica (Palearctic Classification 1996):

- 31.2. Brezales secos (*Dry heaths*)

#### Descripción

- Asociaciones fitosociológicas que lo describen:  
*Erico tetralicis-Ulicetum gallii*, *Halimio umbellati-Daboecietum cantabriacae*, *Carici asturicae-Callunetum vulgaris*, *Vaccinio myrtilli-Ulicetum gallii*, *Ulici gallii-Ericetum ciliaris*, *Gentiano pneumonanthe-Ericetum mackaiana*, *Erico vagantis-Ulicetum europai*, *Daboecio cantabricae-Ericetum aragonensis*, *Genisto anglicae-Ericetum vagans*, *Genisto occidentalis-Ulicetum maritimi*.
- Plantas características del hábitat:  
*Erica tetralix*, *Erica ciliaris*, *Calluna vulgaris*, *Daboecia cantabrica*, *Ulex gallii*, *Vaccinium myrtillus*, *Ulex europaeus*, *Erica australis*, *Erica mackaiana*, *Pteridium aquilinum*, *Erica vagans*.

### Subtipos

Es posible diferenciar tantos subtipos como asociaciones fitosociológicas descritas para el hábitat.

### Problemas de Interpretación

Los brezales-tojares secos, en sus aspectos más ombrófilos e higrófilos, generalmente con *Erica tetralix*, *E. ciliaris* o *E. mackaiana*, pueden confundirse con los brezales húmedos de los hábitats 4010 y 4020. No obstante, pueden diferenciarse por la ausencia de esfagnos, presente en los brezales húmedos.

## 3. Distribución del hábitat

### En la red Natura 2000 en Cantabria

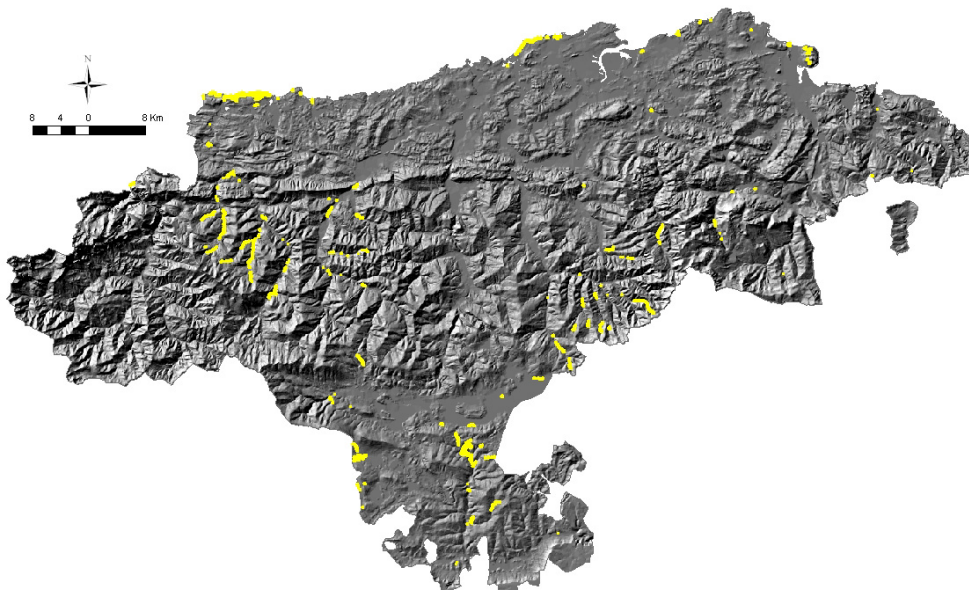


Figura I.35. Distribución del hábitat 4030 en la red Natura 2000 en Cantabria (Fuente: IH Cantabria, 2009).

En la red Natura 2000 en España



Figura I.36. Distribución del hábitat 4030 en los LICs acuáticos de Cantabria y en la red Natura 2000 de las provincias de la Región Biogeográfica Atlántica de la Península Ibérica (Fuente: MMARM, 2009).