

Hábitat 1110. Bancos de arena cubiertos permanentemente por agua marina, poco profunda.

1. Catalogación

Hábitat de interés comunitario.

2. Descripción general del hábitat

Definición

Bancos de arena sublitorales, permanentemente sumergidos, localizados próximos a la costa. Integra tanto los bancos de arena desnudos de vegetación como los fondos arenosos con presencia de algas y fanerógamas marinas sumergidas.

Relaciones con otras clasificaciones

El hábitat 1110 se relaciona con las siguientes formaciones de la clasificación CORINE (1991):

- 11.125. Bancos de arena (*Shoals*)
- 11.22. Lechos marinos sublitorales someros (*Sublittoral soft seabeds*)

Del mismo modo, este hábitat se relaciona con las siguientes formaciones de la clasificación Paleártica (1996):

- 11.31. Praderas atlánticas de fanerógamas (*Atlantic eelgrass meadows*)

Descripción

- Asociaciones fitosociológicas que lo describen:
Zosteretum marinae
- Plantas características del hábitat:
Zostera marina y especies de la familia *Corallinaceae*

Subtipos

No se han reconocido subtipos.

Problemas de Interpretación

No se han identificado posibles problemas de interpretación del hábitat.

3. Distribución del hábitat

En la red Natura 2000 en Cantabria

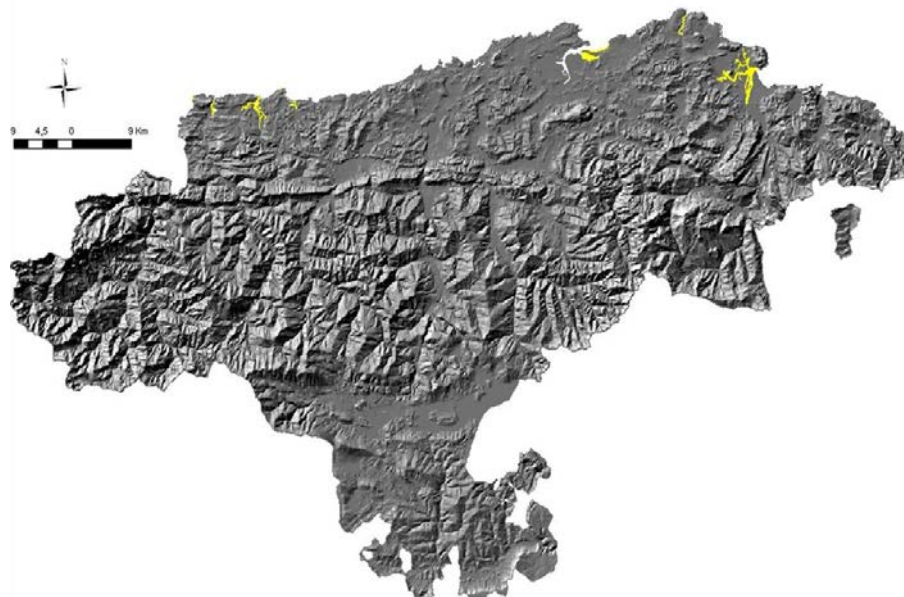


Figura I.1. Distribución del hábitat 1110 en la red Natura 2000 en Cantabria (Fuente: IH Cantabria, 2009).

En la red Natura 2000 en España



Figura I.2. Distribución del hábitat 1110 en la red Natura 2000 de las provincias de la Región Biogeográfica Atlántica de la Península Ibérica (Fuente: MMARM, 2009).