

## Hábitat 2180. Dunas arboladas de las regiones atlántica, continental y boreal.

### 1. Catalogación

Hábitat de interés comunitario.

### 2. Descripción general del hábitat

#### Definición

Bosques naturales o seminaturales de los sistemas dunares de la región costera atlántica, continental y boreal, con una estructura forestal y un cortejo de especies nemorales características bien desarrollado.

Comprende bosques caducifolios como robledales y hayedos acidófilos, bosques pioneros con *Betula* spp y *Crataegus monogina*, bosques mixtos con *Pinus pinaster-Quercus ilex*, *Faxinus excelsior*, *Acer pseudoplatanus* y *Ulmus minor*, así como bosques seminaturales, con estrato arbustivo, desarrollados espontáneamente a partir de viejas plantaciones.

#### Relaciones con otras clasificaciones

El hábitat 2180 se relaciona con las siguientes formaciones de la clasificación CORINE (1991):

- 16.29. Dunas forestadas (*Wooded dunes*)

Asimismo, el hábitat 2180 se relaciona con las siguientes formaciones de la clasificación Paleártica (Palearctic Classification 1996):

- 16.29. 16.29. Dunas forestadas (*Wooded dunes*)

#### Descripción

- Asociaciones fitosociológicas que lo describen:  
*Polysticho setiferi-Fraxinetum excelsioris*, *Laurus nobilis-Quecetum ilicis*.
- Plantas características del hábitat:  
Las especies vegetales resultan muy variadas y características de cada localización.

#### Subtipos

No se reconocen subtipos en este hábitat.

### Problemas de Interpretación

No se han identificado posibles problemas de interpretación del hábitat.

### **3. Distribución del hábitat**

#### En la red Natura 2000 en Cantabria

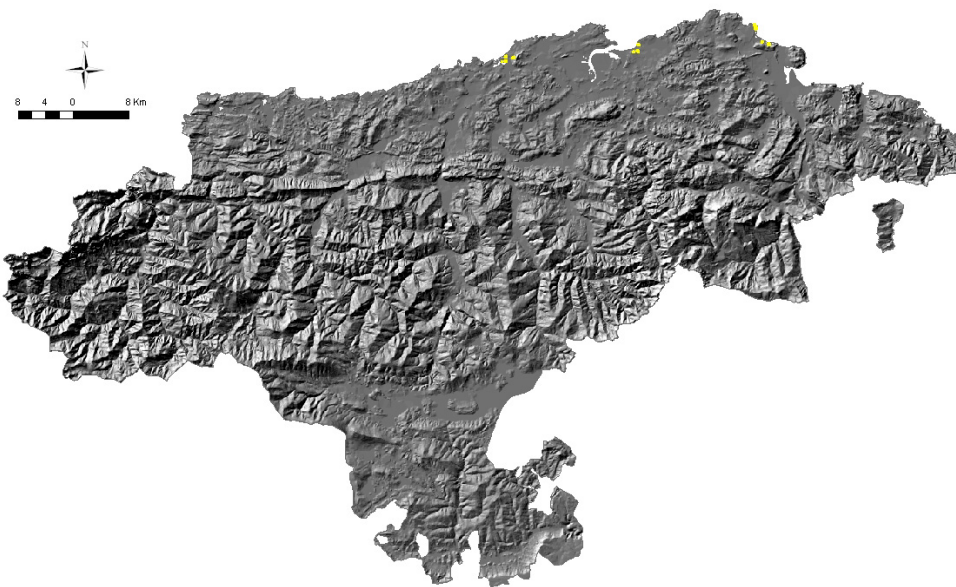


Figura I.29. Distribución del hábitat 2180 en la red Natura 2000 en Cantabria (Fuente: IH Cantabria, 2009).

En la red Natura 2000 en España



Figura I.30. Distribución del hábitat 2180 en la red Natura 2000 de las provincias de la Región Biogeográfica Atlántica de la Península Ibérica (Fuente: MMARM, 2009).