

Hábitat 1330. Pastizales salinos atlánticos.

1. Catalogación

Hábitat de interés comunitario.

2. Descripción general del hábitat

Definición

Pastizales salinos, de las costas atlánticas, que se desarrollan sobre sustratos fangosos o arenosos, en áreas protegidas de la acción directa del oleaje.

Estas comunidades forman el cinturón medio y superior de la vegetación de marisma, desarrollándose en aquellos espacios en los que aun existe inundación mareal, pero cuya frecuencia y duración resulta inferior al del resto del sistema estuarino.

Relaciones con otras clasificaciones

El hábitat 1330 se relaciona con las siguientes formaciones de la clasificación CORINE (1991):

- 15.3. Pastizales salinos atlánticos (*Atlantic salt meadows*)

Igualmente, el hábitat 1330 se relaciona con las siguientes formaciones de la clasificación Paleártica (Palearctic Classification 1996):

- 15.3. Pastizales salinos costeros boreo-nemorales (*Boreo-nemoral coastal salt meadows*)

Descripción

- Asociaciones fitosociológicas que lo describen:
Juncus maritimi-Caricetum extensae, *Agrostio stoloniferae-Juncetum maritimi*, *Agrostio paspaletum vaginati*, *Inulo crithmoidis-Elytrigetum athericae*, *Puccinellio maritimae-Juncetum maritimi*, *Armerio depilatae-Frankenietum laevis*, *Limonio ovalifolii-Frankenietum laevis*, *Sarcocornio perennis-Limonioetum vulgaris*, *Elytrigetum athericae*.
- Plantas características del hábitat:
Juncus maritimus, *Juncus gerardii*, *Agrostis stolonifera*, *Spergularia media*, *Elymus pycnanthus*, *Puccinellia maritima*, *Triglochin maritima*, *Aster tripolium*, *Elytrigium* sp, *Limonium ovalifolium*.

Subtipos

- **Juncal moderadamente halófilo:** comunidades de juncal mixto de junco marino (*Juncus maritimus*) y *Juncus gerardii*, desarrolladas sobre suelos húmedos y salobres, anegados durante las pleamares.
- **Juncal subhalófilo:** comunidades de juncal denso de *Juncus maritimus*, ricas en herbáceas perennes halófilas o subhalófilas, desarrolladas en las colas de los estuarios.
- **Gramal halonitrófilo de marisma:** vegetación dominada por la gramínea *Elymus pycnanthus*, que forma praderas en suelos enriquecidos en sustancias nitrogenadas.
- **Pastizal-Tomillar halófilo:** comunidades desarrolladas sobre suelos bien drenados, arenosos o compuestos por guijarros, de contacto marisma-duna.
- **Prado halófilo pionero de *Aster tripolium*.**

Problemas de Interpretación

El aspecto graminoide del hábitat 1330 puede conducir a confusiones con el hábitat 1320, del que se diferencia, entre otros, porque este último muestra una composición monoespecífica, frente a la heterogeneidad de especies presentes en el hábitat 1330.

3. Distribución del hábitat

En la red Natura 2000 en Cantabria

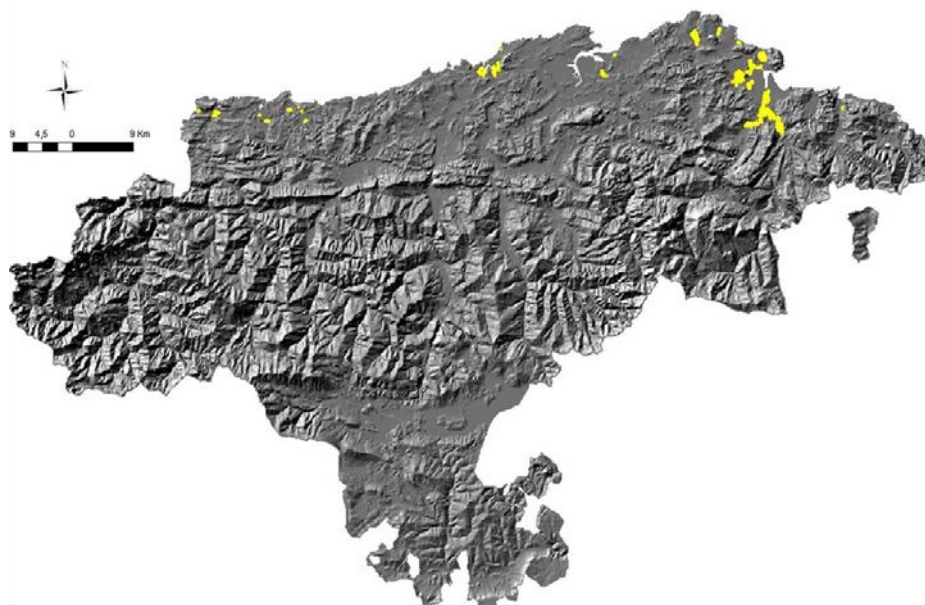


Figura I.19. Distribución del hábitat 1330 en la red Natura 2000 en Cantabria (Fuente: IH Cantabria, 2009).

En la red Natura 2000 en España



Figura I.20. Distribución del hábitat 1330 en la red Natura 2000 de las provincias de la Región Biogeográfica Atlántica de la Península Ibérica (Fuente: MMARM, 2009).